

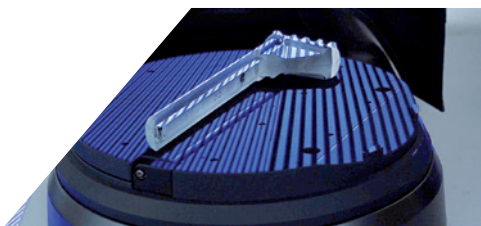
WALTER RAU

& CO. GMBH

70 JAHRE 1951–2021



WIR BRINGEN KUNSTSTOFFE IN FORM





KOMPETENZZENTRUM FORMENBAU

SPITZENLÖSUNGEN SIND UNSER STANDARD

Die Walter Rau & Co. GmbH in Freiburg bietet Ihnen die Entwicklung und Fertigung hochwertiger Kunststoffbauteile in hervorragender Qualität. Unsere Kunden vertrauen seit Jahrzehnten auf unsere Produkte, mit denen wir ihren internationalen Erfolg unterstützen.

Wir entwickeln für jede Aufgabenstellung die optimale Lösung und setzen unser gesamtes Know-how und unsere jahrzehntelange Erfahrung ein, um die Anforderungen unserer Kunden zu erfüllen. Als Kompetenzzentrum für den Formenbau haben wir von der Entwicklung über die Konstruktion bis zur Fertigung alle Abteilungen eng vernetzt im eigenen Haus. Bestens qualifizierte Mitarbeiter, kurze Entscheidungswege und eine topmoderne technische Ausstattung sind unsere Basis für starke Leistungen für alle Branchen.

Damit dies auch in Zukunft so bleibt, bilden wir laufend in den Bereichen Werkzeugmechanik, Produktdesign, Büromanagement und Kunststoffformgebung aus.

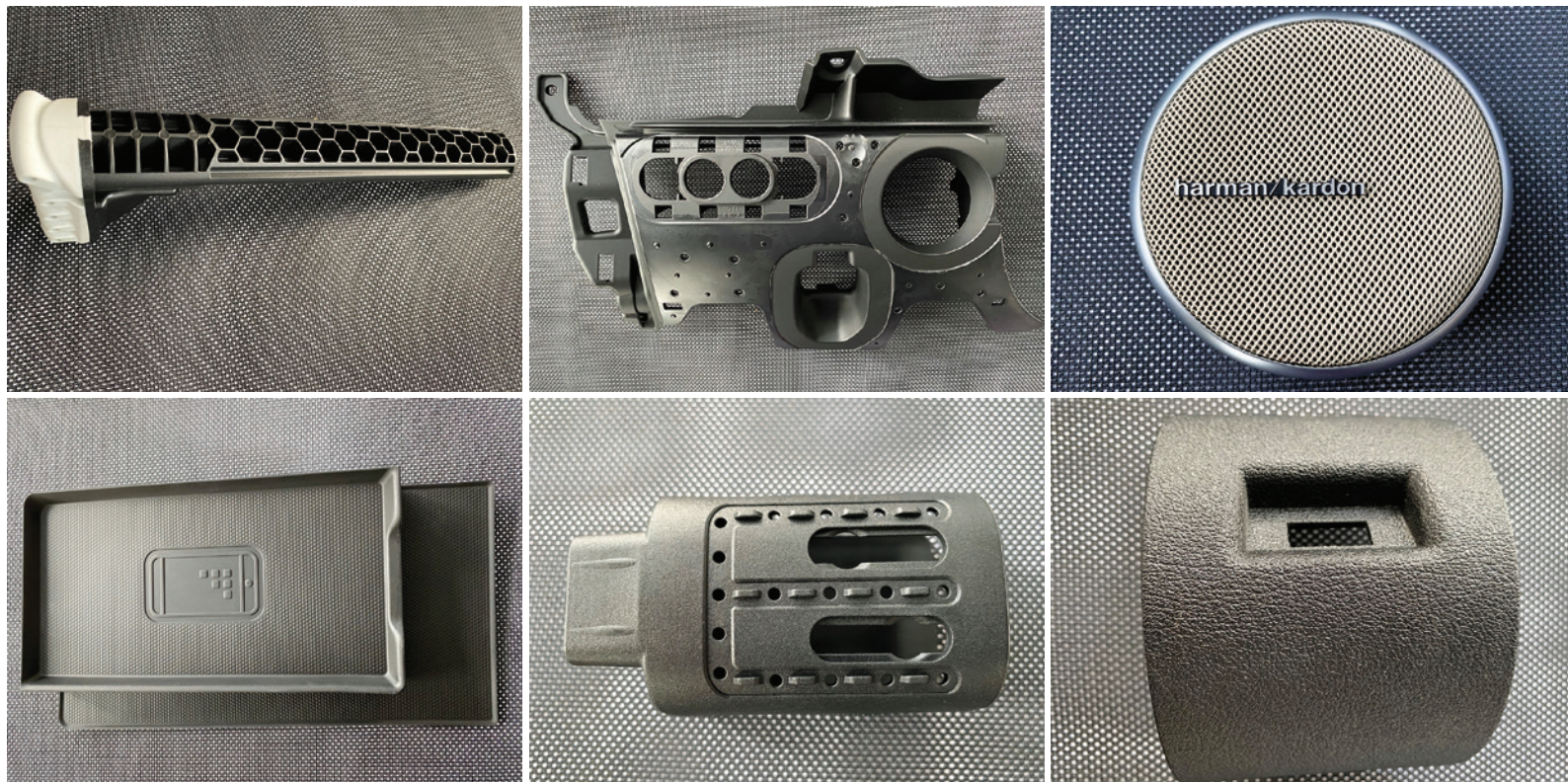
LEISTUNGSSPEKTRUM

- Entwicklung und Konzeption individueller Kunststoffprodukte
- Herstellung hochwertiger Serien- und Versuchswerkzeuge
- Serienproduktion von Kunststoffbauteilen im Spritzgießverfahren

BRANCHEN

- AUTOMOTIVE-INTERIEUR
- AUTOMOTIVE-EXTERIEUR
- MEDIZINTECHNIK
- ELEKTROTECHNIK
- MESSTECHNIK
- GEBÄUDETECHNIK
- SENSORIK
- ELEKTRONIK
- COMPUTERTECHNIK

...



HOCHWERTIGE PRODUKTE FÜR JEDE BRANCHE

MEILENSTEINE

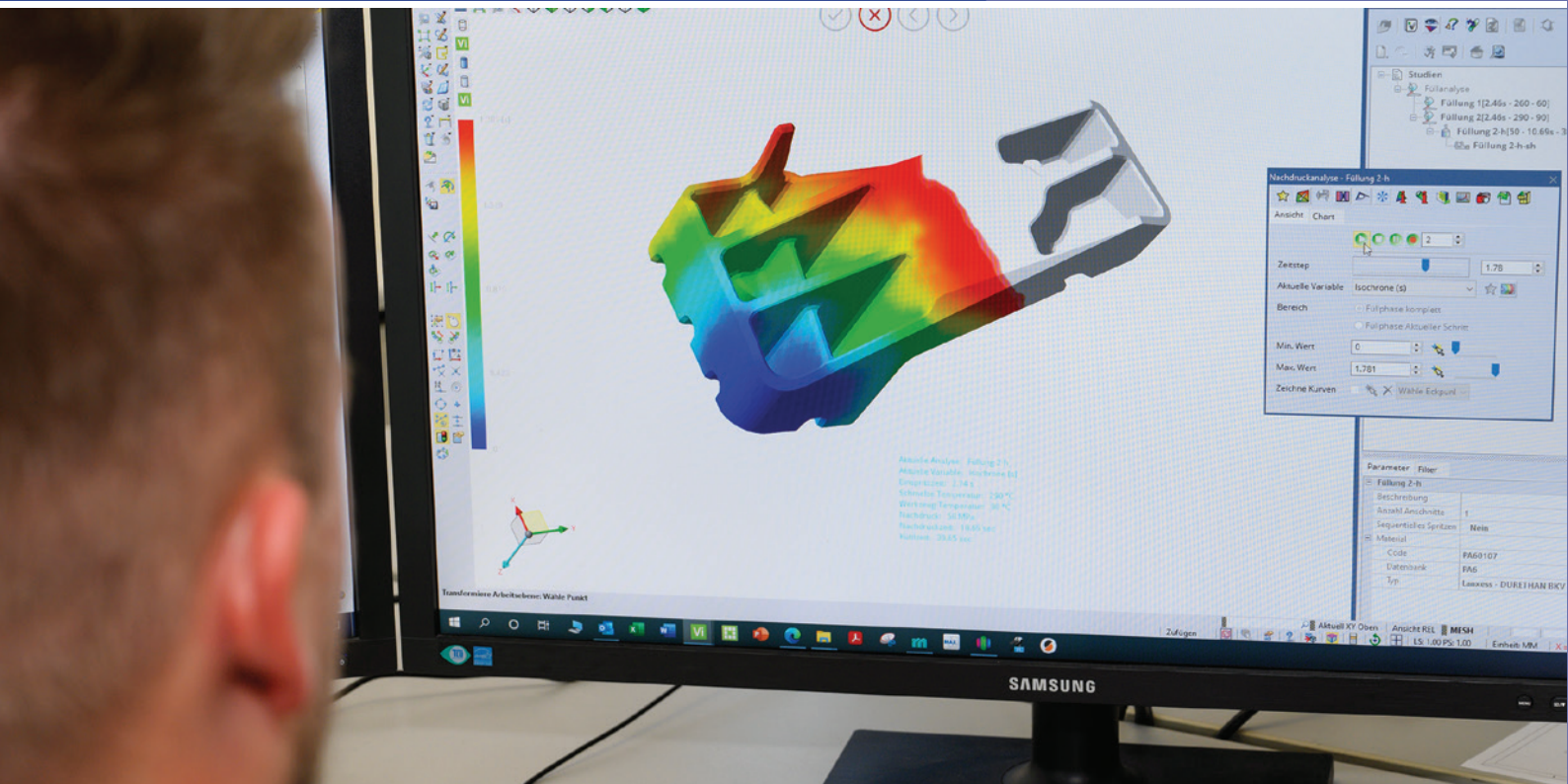
- 1951** Firmengründung von Walter Rau in St. Georgen zur Duroplast-Verarbeitung. Werkzeuge werden bei „Nachhilfestunden“ in der Gewerbeschule gebaut.
- 1964** Umzug in die Schönaauer Straße 1. Hauptartikel sind Duroplast-Kondensatorengehäuse (5 Mio. Teile/Monat).
- 1975** Erste Spritzgießmaschine mit 60 Tonnen Zuhaltkraft.
- 1985** Firmeneintritt von Werkzeugmachermeister Werner Rau.
- 1991** Erste 3-D-CAD-Anlage mit 3-D-CAM Modul für CNC-Fräsarbeiten.
- 1995** 2 K-Spritzgießmaschine mit 100 Tonnen Zuhaltkraft.
- 1999** Neubau des Verwaltungsgebäudes mit 2.000 m² Fläche.
- 2001** Zertifizierung nach DIN EN ISO 9001.
- 2007** Installation des BDE-Systems und Vernetzung der gesamten Produktionsanlagen.
- 2009** Erweiterung der 2 K-Fertigung um Maschinen mit 80, 100 und 250 Tonnen Zuhaltkraft.
- 2010** Erweiterung der Hallenlagerfläche auf 700 m², des Werkzeuglagers auf 200 m² sowie des Zeltlagers auf 400 m².
- 2011** Erwerb weiterer Spritzmaschinen mit 400 und 600 Tonnen Zuhaltkraft inklusive Roboter.
- 2012** 2 K-Spritzgießmaschine mit 120 Tonnen Zuhaltkraft.
- 2013** Erweiterung der Betriebsräume und des Lagers auf 4.500 m².
- 2018** Inbetriebnahme eines 3-D-Druckers und Investition in eine weitere 2 K-Maschine mit 120 Tonnen Zuhaltkraft.
- 2019** 3-D-Scan von Oberflächen mit Revers-Data-System.
- 2020** Spritzgießmaschine Nr. 27 mit 160 Tonnen Zuhaltkraft – mit vollautomatischer Tray-Befüllung.
- 2021** Firmenjubiläum: 70 Jahre Innovation und kontinuierliche Verbesserung.

Zusammen mit unseren verlässlichen Partnern und Lieferanten produzieren wir hochwertige Werkzeuge und veredelte Kunststoffteile für unsere anspruchsvollen Kunden.

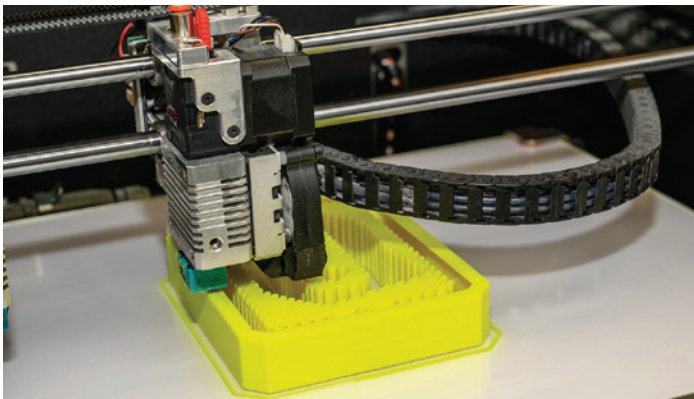
PERFEKTE OBERFLÄCHEN

Selbstverständlich führen wir auch weitere Bearbeitungsschritte wie Oberflächenveredelungen aller Art für Sie durch. Wir haben hierfür bewährte Partner, die unseren hohen Qualitätsanspruch

teilen und unter unserer Regie erstklassige Ergebnisse liefern. Die einbaufertigen Teile kommen per Spedition pünktlich und zuverlässig bei Ihnen an.



MAXIMALE QUALITÄT IN JEDER PROJEKTPHASE



INOVATIVE PRODUKTE FÜR JEDE BRANCHE

Ganz gleich welches Bauteil Sie bis zur Serienreife entwickeln möchten: Wir begleiten Sie als kompetenter und zuverlässiger Partner durch alle Projektschritte bis zum fertigen Produkt. Konstruktion, Werkzeugbau und Fertigung arbeiten Hand in Hand, um innovative Lösungen zu schaffen, die sich in der Praxis dauerhaft bewähren.

Mit unserem topmodernen Maschinenpark und einem hohen Automatisierungsgrad sind wir in der Lage, Bauteile jeder Komplexität mit Teilengewichten von 0,1 bis 2.000 g herzustellen.

MENSCH UND MASCHINE

Unsere Fachkräfte setzen innovative Technologien wie 3-D-Druckverfahren ein, um Produktionszeiten zu verkürzen und Kosten zu senken. Im Zusammenspiel aus manueller Fertigung und dem Einsatz von Industrierobotern maximieren wir unsere Leistungsstärke.

Selbst hergestellte Werkzeuge mit Abmessungen von bis zu 1.200 x 700 mm und bis 4.000 kg Gewicht sind die bewährte Basis unserer konstant hohen Fertigungsqualität.



BIS ZUM SERIENREIFEN PRODUKT





Lack im **Blut!**

*QUALITÄT,
DIE SICH
SEHEN LÄSST.*

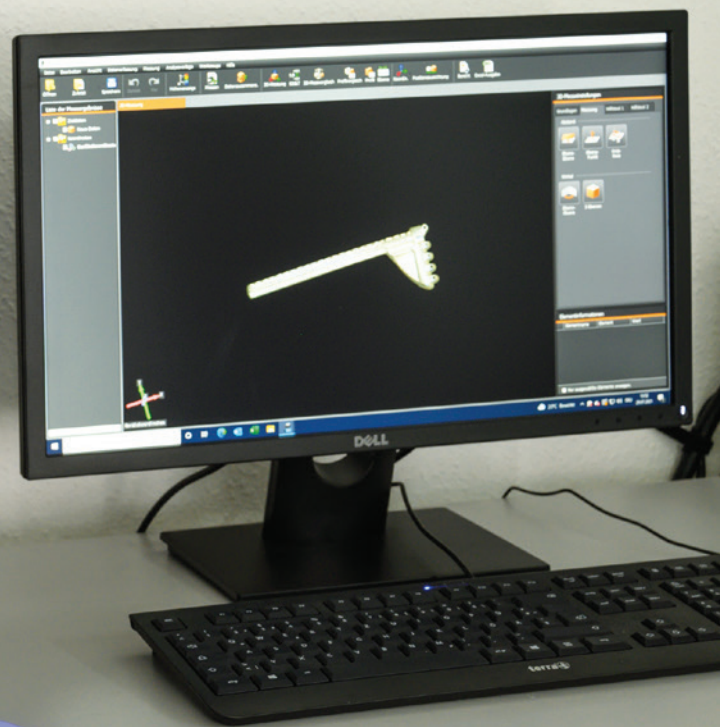
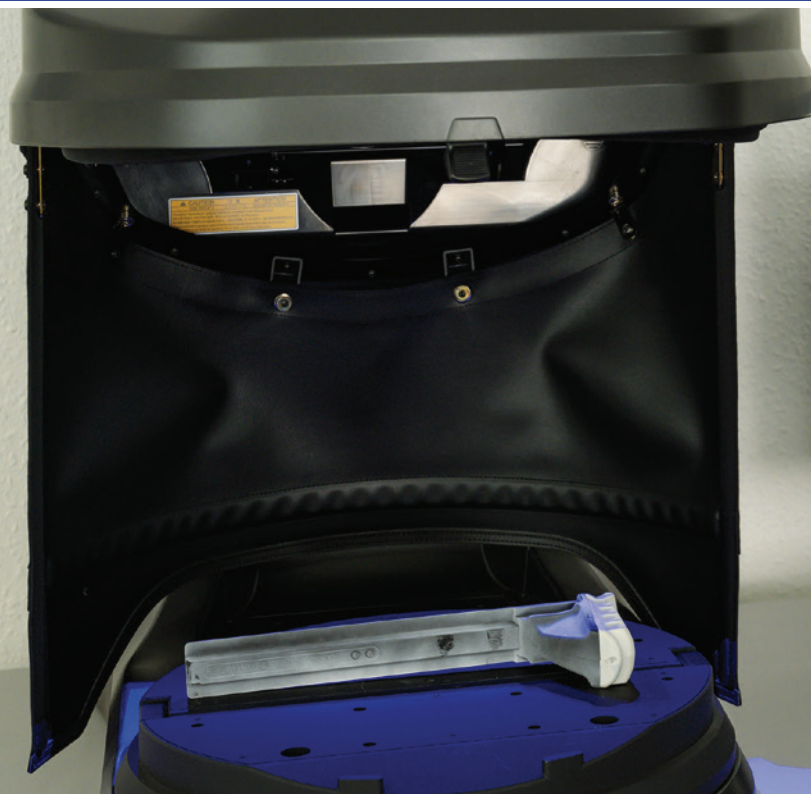
seit 25 Jahren Partner
der Firma Rau

GEIER

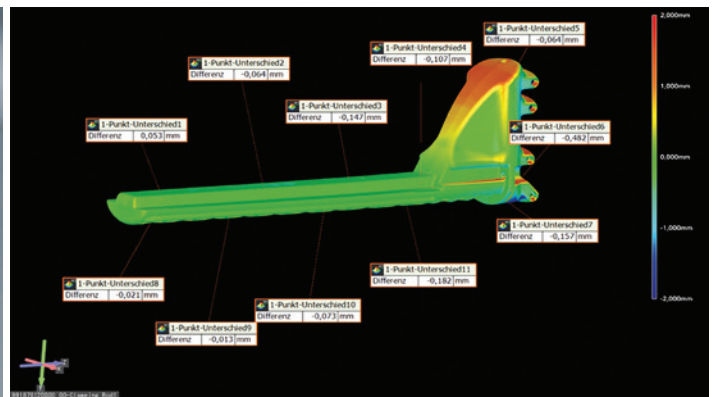
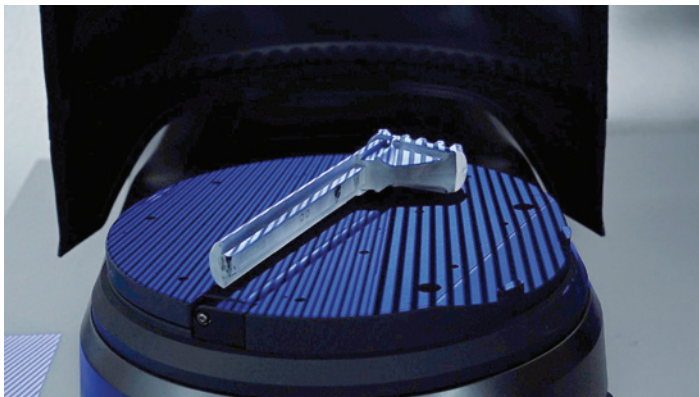
LACKTECHNIK

INDUSTRIE-LACKIERUNGEN

Im Oberwald 12-14 · 79359 Riegel · Tel. +49 (0)7642 9086 0 · firma@geier-lacktechnik.de
www.geier-lacktechnik.de



PRÄZISION BIS INS KLEINSTE DETAIL



MESSTECHNIK DER NEUESTEN GENERATION

Wir setzen während der Produktion und zur abschließenden Kontrolle die besten Messverfahren ein:

- CAQ-System zur produktionsbegleitenden optischen oder taktilen Kontrolle und statistischen Auswertung
- 360°-Laserscans zu vollständigen Erfassung der Oberflächendaten
- 3-D-Koordinatenmessung
- Vergleichsmessung der Scandaten mit den 3-D-CAD-Daten
- Auswertung über Fehlfarbenanalyse

HERZLICHEN DANK!

Wir bedanken uns bei unseren Partnern für die gute Zusammenarbeit und freuen uns auf viele weitere gemeinsam erfolgreiche Jahre.

Dölle & Kollegen Rechtsanwälte



Meinrad-Thoma-Straße 4
79674 Todtnau
Telefon 07671 / 96 97-0
todtnau@ra-doelle.de

Brombergstraße 17c
79102 Freiburg
0761 / 79 18 69 - 0
freiburg@ra-doelle.de

www.ra-doelle.de

Starke Partner ziehen sich an -
auch die nächsten 70 Jahre!



volksbank-freiburg.de

Mit freundlicher
Unterstützung.

Morgen
kann kommen.
Wir machen den Weg frei.

Volksbank
Freiburg eG

Herzlichen Glückwunsch zum 70-jährigen Firmenjubiläum

Wir freuen uns, die Walter Rau & Co. GmbH seit Jahrzehnten in Sachen steuerliche, wirtschaftliche und rechtliche Beratung begleiten zu dürfen und bedanken uns herzlich für die vertrauensvolle Zusammenarbeit.



hbm

HBM HECHT BINGEL MÜLLER & PARTNER
WIRTSCHAFTSPRÜFER STEUERBERATER RECHTSANWÄLTE
PARTNERSCHAFT WIRTSCHAFTSPRÜFUNGSGESELLSCHAFT

Heinrich-von-Stephan-Straße 20 . 79100 Freiburg . www.hbm-partner.de
T +49 (0)761 70306-0 . F +49 (0) 761 70306-99 . E-Mail: info@hbm-partner.de



WALTER RAU

& CO. GMBH

70 JAHRE 1951–2021



HERZLICH WILLKOMMEN!

Richten Sie Ihre Anfrage an info@rau-walter.de

Walter Rau & Co. GmbH

Schönauerstraße 1

79115 Freiburg

DEUTSCHLAND

T +49 761 452170

F +49 761 4521745

info@rau-walter.de

www.rau-walter.de